



**СайтРепорт**  
диагностика и аудит

Аудит сайта  
[caminos.com.ua](http://caminos.com.ua)

# Диагностика сайта

---

Отчёт позволяет оценить общие параметры и характеристики сайта:

- возраст;
- тематический индекс цитирования (ТИЦ);
- статический вес главной страницы (PR);
- трафик и безопасность сайта, и многие другие.

 Диагностику сайта рекомендуется делать не реже, чем раз в две недели. Такая мера позволяет владельцу быть в курсе всех ошибок, отрицательных и положительных изменений веб-ресурса.

## Общий технический анализ

---

Система скопировала и обработала 52 страницы вашего сайта

Согласно инструкциям файла robots.txt, было закрыто от роботов 0 страниц вашего сайта

 Файл robots.txt в наличии — хорошо.

 Файл sitemap.xml в наличии — хорошо.

 Файл ответ 404 в наличии — хорошо.

 Информация в файле robots.txt позволяет скрыть от поискового робота данные, способные отрицательно сказаться на выдаче страниц сайта в поисковых системах. Так же она даёт возможность указать поисковому роботу на служебные файлы, которые необходимо проиндексировать (например, sitemap.xml). Карта сайта будет показывать поисковой машине новые страницы, которые на нём появились, что позволит привлечь больше пользователей и клиентов на ваш сайт.

## Индексы ранжирования

---

 Ранжированием в применении к поисковым системам называют сортировку сайтов в поисковой выдаче. Существует множество факторов ранжирования. Оценка основных показателей качества домена и главной страницы приведена в данном разделе.

### ТИЦ

---

 Тематический индекс цитирования (ТИЦ) – мера авторитетности сайта в «Яндексе». Чем больше число ТИЦ, тем выше авторитетность и посещаемость сайта.

 На вашем сайте ТИЦ равен 50 — средний показатель.

 Для роста ТИЦ, необходимо приобретать ссылки на сайт с авторитетных ресурсов той же тематики. Рекомендуется отдавать предпочтение ссылкам-картинкам и ссылкам, в которых фигурирует название

сайта. Например, [caminos.com.ua](http://caminos.com.ua) или <http://caminos.com.ua/>

## Alexa rank

---

**i** Alexa rank (AR) — рейтинг, основанный на посещаемости сайта. Показывает, на каком месте по посещаемости стоит данный сайт по отношению ко всем другим. **Чем выше посещаемость, тем ниже значения показателя.** Например, у [google.com](http://google.com) AR = 1.

▀ Alexa rank равен 0 — очень низкий показатель.

Если Alexa rank = 0, это означает, что сайт вообще не участвует в глобальном рейтинге.

💡 Место в рейтинге напрямую зависит от посещаемости сайта.

**i** Данные показатели способствуют более высокой выдаче веб-сайтов в поисковых системах с определённой последовательностью по специализированному признаку (ТИЦ, PR, AR). В данном случае под признаками могут пониматься как общепринятые индексы, например, посещаемость, так и узко специализированные, используемые только этим рейтингом.

## Наличие в каталогах

---

**i** Наличие сайта в популярных каталогах интернета свидетельствует о доверии и полезности веб-ресурса для поисковых систем, а также может стать дополнительным источником целевого клиентского трафика. Наиболее важными являются каталог «Яндекса» и DMOZ.

▀ Наличие домена в каталоге Яндекса — нет.

▀ Наличие домена в каталоге Mail.ru — нет.

▀ Наличие домена в каталоге Dmoz — нет.

▀ Наличие домена в Rambler.Top100 — нет.

▀ Наличие домена в каталоге Yahoo — нет.

💡 Наличие в каталогах значительно повышает траст сайта ( доверие к нему) в глазах тех или иных поисковых систем. Например, считается, что присутствие сайта в «Яндекс.Каталоге» помогает веб-ресурсу при продвижении в «Яндексе».

## Индексация в поисковых системах

---

**i** Индексация — добавление страниц сайта в базу данных поисковых систем. Существенное различие в числе проиндексированных страниц «Яндексом» и «Гуглом» свидетельствует о проблемах, ошибках или недочётах на сайте.

- Дата первого обнаружения в интернете: 2012-09-30.

## Страницы в индексе Yandex

---

- Проиндексированные страницы в Yandex: 2000.
- Упоминания домена в Yandex: 3000.
- Проиндексированные картинки в Yandex: 850.

## Страницы в индексе Google

---

- Проиндексированные страницы в Google: 2100.
- Упоминания домена в Google: 52500000.
- Проиндексированные картинки в Google: 1840.

## Число упоминаний домена в «Яндексе»

---

Упоминания — наличие названия вашего сайта или бренда на страницах других интернет-ресурсов. Упоминания влияют на узнаваемость сайта в интернете. Чем их больше, тем лучше.

- Число упоминаний в поиске «Яндекса»: 3000.
- Число упоминаний в «Яндекс.Новости»: 1.
- Число упоминаний в «Яндекс.Блоги»: 142.
- Число статей о вас в «Яндекс.Новости»: 0.
- Число интервью с вами в «Яндексе»: 0.

## Поведенческие факторы

---

**i** Важнейшие факторы, влияющие на продвижение веб-сайта. Если пользователь проводит на вашем сайте много времени, просматривает страницы, делает заказы и так далее, всё это положительно влияет на репутацию сайта.

**🚩** Среднее время нахождения на сайте: — нет данных.

**🚩** Среднее число просмотренных страниц за визит: 2 — средний показатель.

**🚩** Процент отказов: 0 — очень низкий показатель.

**💡** Чтобы улучшить поведенческие факторы сайта, необходимо делать его более удобным, следить за соответствием ресурса тем запросам, по которым его находит пользователь в поисковой системе.

На удобство сайта влияет так называемая эргономика, или юзабилити. Поэтому первая глава аудита посвящена именно эргономике вашего сайта.

## Безопасность сайта

---

**i** Ключевой фактор, влияющий на репутацию сайта. Если сайт является небезопасным для пользователя или содержит нежелательную информацию, то поисковые системы отреагируют на это негативно.

- 🚩 Вредоносное ПО (отметка от Google) —
- 🚩 Участие в заражённых сетях (отметка от Google) —
- 🟢 Вредоносное ПО отметка от Yandex — **Нет угрозы**

💡 Сайт может подвергаться опасностям через установленные вами непроверенные скрипты, слабые пароли доступа к административной части веб-ресурса, подозрительный контент и прочий вредоносный материал.

## Наличие счётчиков на сайте

---

**i** Счётчики необходимы для отслеживания динамики посещений и действий пользователя на сайте. В обязательном порядке следует установить на все страницы сайта «Яндекс.Метрику» и GoogleAnalytics.

- 🟢 «Яндекс.Метрика» установлена.
- 🟢 Google Analytics установлен.
- 🚩 Liveinternet не установлен.

💡 Считается, что наличие «Яндекс.Метрики» позволяет поисковому роботу «Яндекса» правильно индексировать ваш сайт и собирать с него максимум информации. Аналогично дело обстоит и с Google Analytics.

## Коды ответа сервера

---

**i** Анализ кодов ответа сервера на запросы страниц вашего сайта — это очень важная и полезная информация. В идеале — все страницы должны отвечать кодом 200, это означает, что сервер работает нормально, каждая страница доступна, нет битых ссылок

Страницы с кодом ответа 200



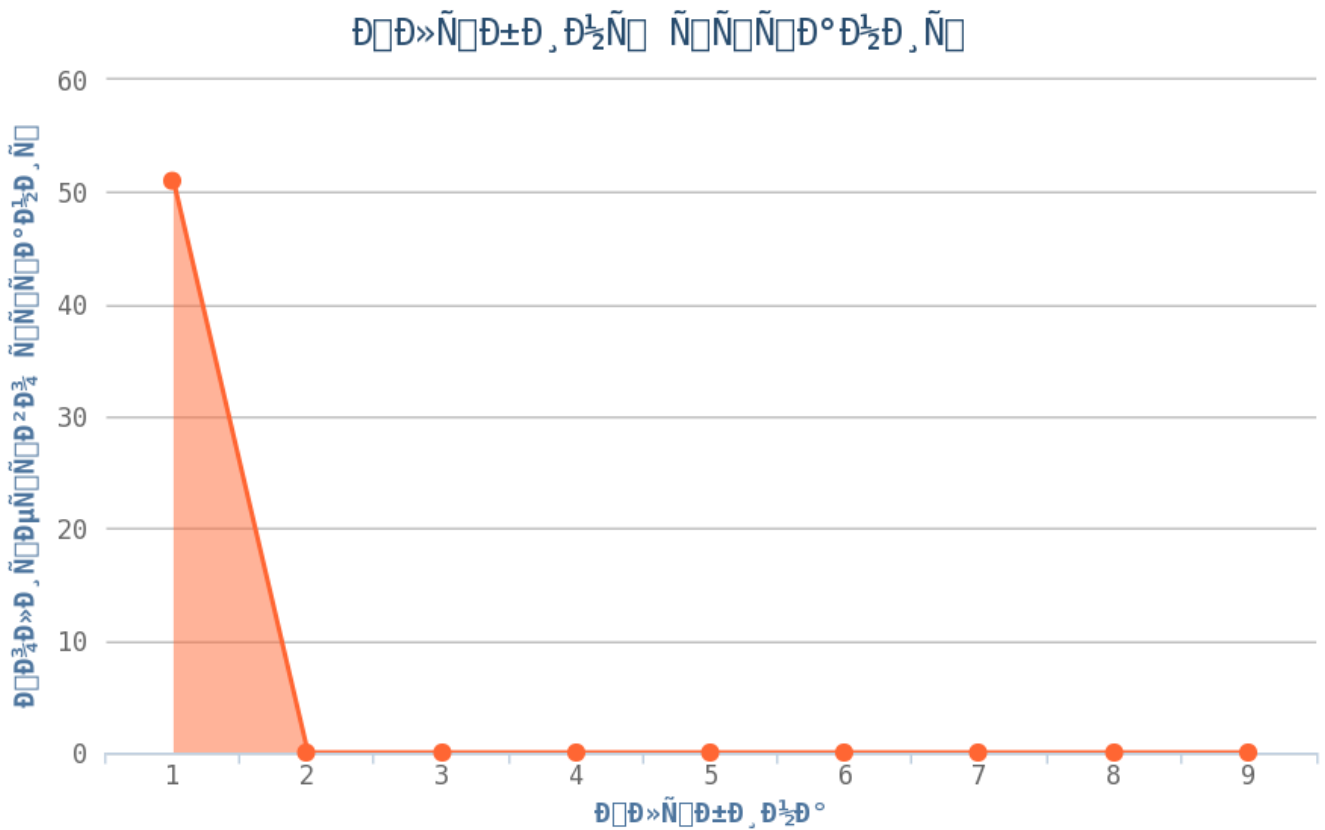
200: 52

## Коды ответа сайта

- Код ответа 200 — 52 стр.
- Кодов 3\*\* нет.
- Сервер ответил на все запросы.
- Кодов ответа 4\*\* не обнаружено.
- Кодов ответа 5\*\* не обнаружено.

## Глубины страниц

**i** Уровни глубины показывают количество кликов, начиная с главной страницы (нулевая глубина) до той или иной страницы сайта. Лёгкость обнаружения информации находится в принципиальной зависимости от глубины сайта. Малая глубина может привести к переизбытку информации для пользователя на одной с странице и тем самым понизит её рейтинг в глазах пользователя.



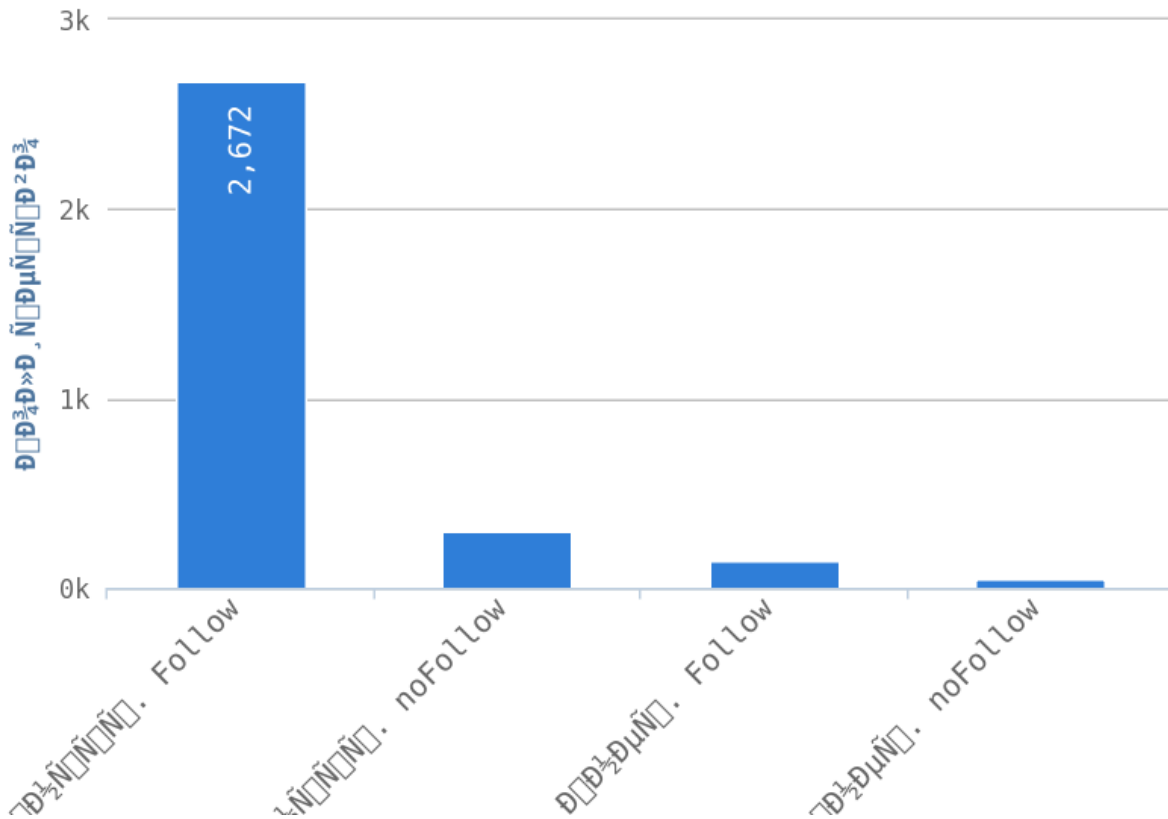
Максимальная глубина равна 1.

Уровень глубины страниц сильно влияет на поведенческие факторы пользователей. Оптимальный максимальный уровень вложенности от главной страницы — 3 клика. Это означает, что с главной страницы пользователь может переместиться на любую страницу вашего сайта, сделав всего 3 перехода.

## Внутренние ссылки

Ссылка — запись в документе, указывающая на другую его часть или на другой документ. Ссылки нужны для связи страниц друг с другом, а также для передачи характеристик от одних страниц другим.

## Ссылки с тегами rel="nofollow" и rel="follow"



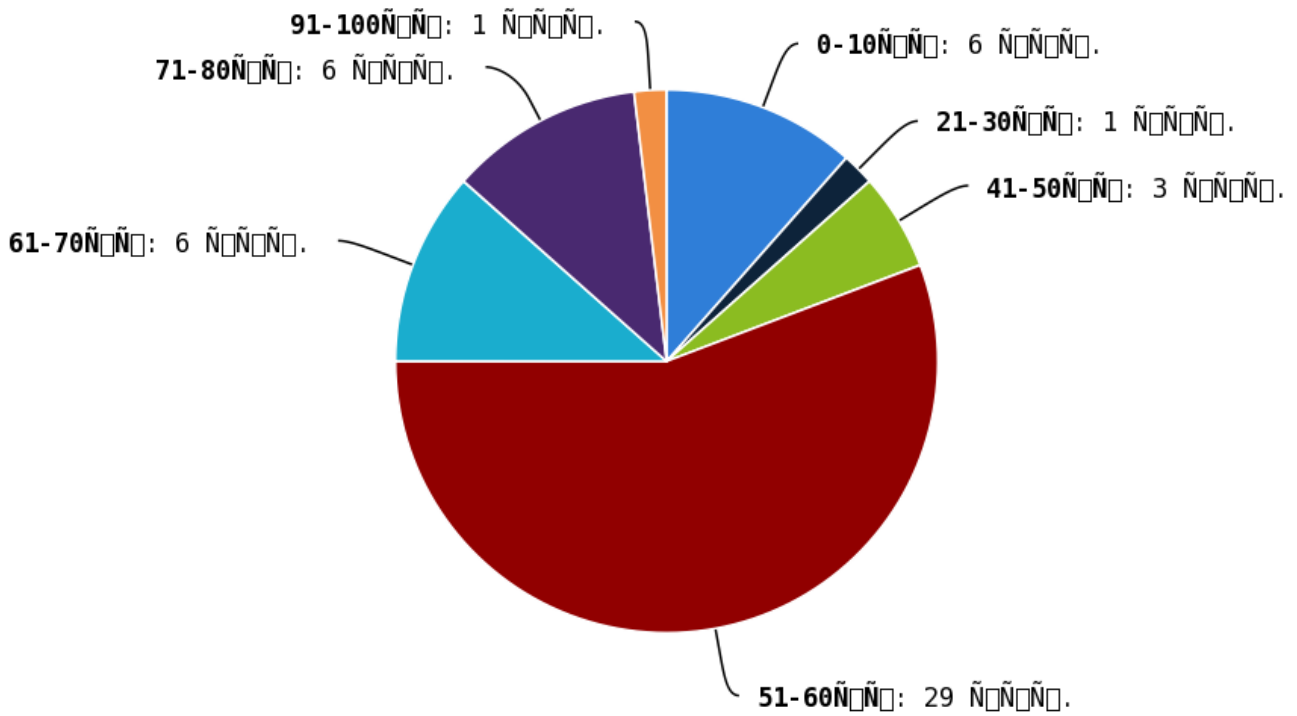
Ссылки на вашем сайте могут содержать тег «rel=» с помощью которого вы можете закрывать ссылки от индексации поисковыми роботами.

Follow — открытые для индексации ссылки. Робот может без препятствий перемещаться по ним и индексировать.

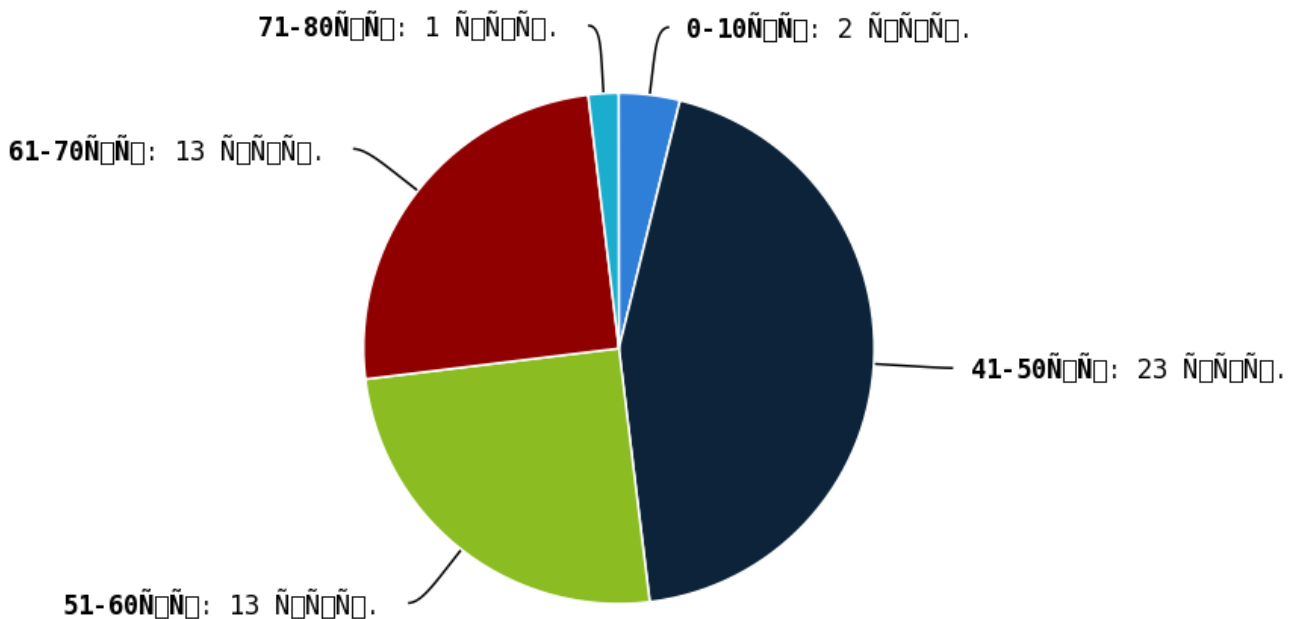
NoFollow — закрытые для индексации ссылки, сообщающие роботу, что их не нужно учитывать, однако для пользователей ссылки останутся рабочими.



ՃՊԺ<sup>3</sup>/<sub>4</sub>Ժ<sup>0</sup>Ժ<sup>0</sup>Ժ»ՆՊԺ<sup>1</sup>/<sub>2</sub>ՆՊԺ $\mu$  Ժ<sup>2</sup>ՆՊԺ<sup>3</sup>/<sub>4</sub>Ժ՛ՆՊՆՊԺ, Ժ $\mu$  ՆՊՆՊՆՊԺ»Ժ<sup>0</sup>Ժ,



ՃՊԺ<sup>3</sup>/<sub>4</sub>Ժ<sup>0</sup>Ժ<sup>0</sup>Ժ»ՆՊԺ<sup>1</sup>/<sub>2</sub>ՆՊԺ $\mu$  Ժ, ՆՊՆՊԺ<sup>3</sup>/<sub>4</sub>Ժ՛ՆՊՆՊԺ, Ժ $\mu$  ՆՊՆՊՆՊԺ»Ժ<sup>0</sup>Ժ,



Число внутренних ссылок с nofollow составляет — 305.

Проверьте страницы:

Приложение: [Список страниц](#)

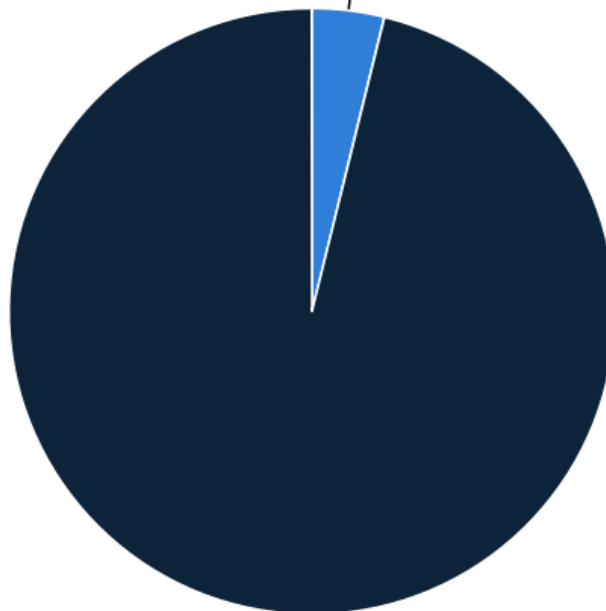
Число внешних ссылок с nofollow составляет — 50.

Проверьте страницы:

Приложение: [Список страниц](#)

Число внутренних ссылок с nofollow составляет — 305.

0-2%: 2



3-5%: 50

Число циклических ссылок составляет — 96.

Проверьте страницы:

Приложение: [Список страниц](#)

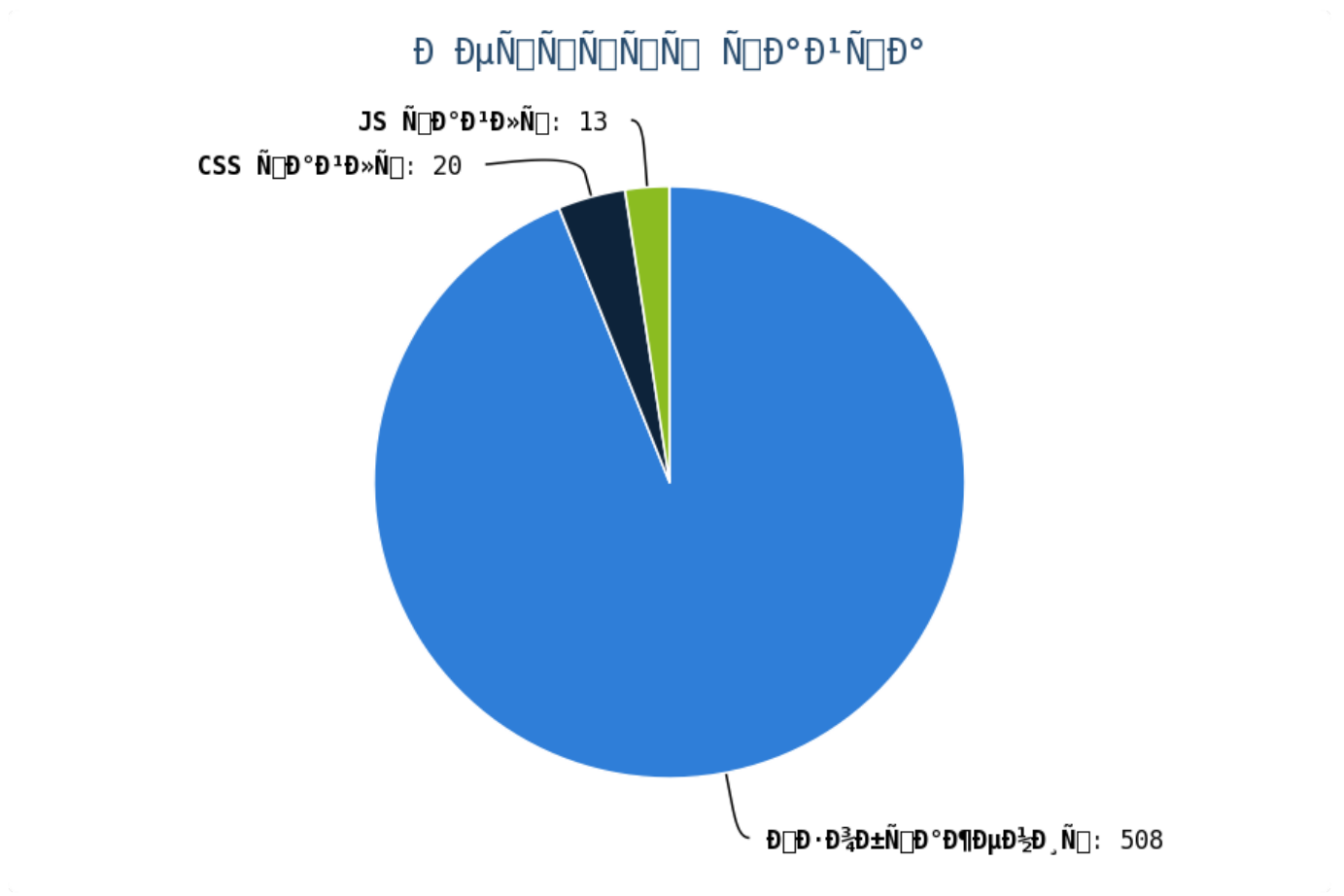
Число ссылок на страницы 404 (битых ссылок) составляет — 0.

Грамотная перелинковка страниц:

- улучшает ссылочный вес сайта, что повлияет на индексы ранжирования (ТИЦ, PR, AR), которые в последствии выведут ваш сайт в топ выдачи;
- положительно влияет на поведенческий фактор пользователей на сайте;
- позволяет пользователю быстро находить необходимую ему информацию.

## Отчёт по ресурсам

**i** Ресурсы на вашем сайте — это изображения, подключаемые CSS-стили, шрифты, JS-файлы и т. д. В отчёте также представлены внешние ссылки на сторонние ресурсы. Важно, чтобы все они корректно загружались и отображались, поскольку ресурсы участвуют в корректном формировании страниц.



**i** Всего ресурсов найдено на сайте: 541.

**🚩** ошибок изображений (img src): 52.

**💡** Проверьте ссылки на следующие изображения:

Приложение: [Список ошибок](#)

**🚩** ошибок CSS файлов (link href): 2.

**💡** Проверьте ссылки на следующие CSS файлы:

Приложение: [Список ошибок](#)

**🚩** ошибок Javascript файлов (script src): 1.

**💡** Проверьте ссылки на следующие JavaScript файлы:

Приложение: [Список ошибок](#)

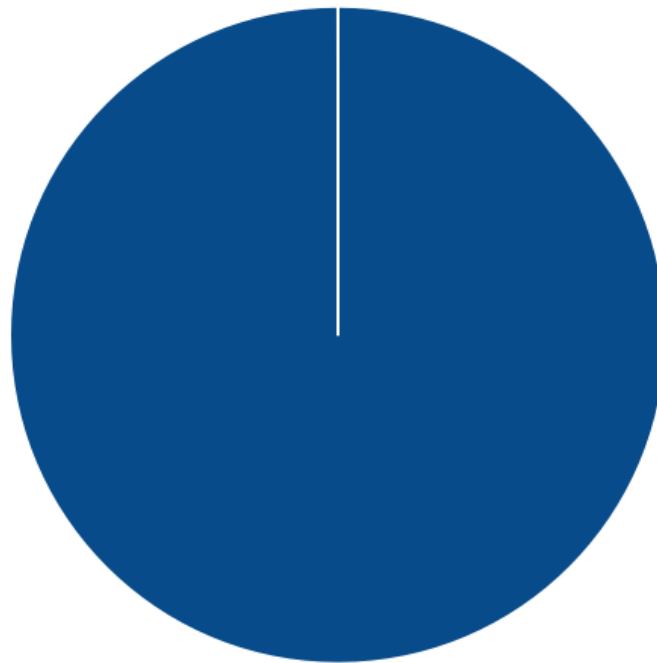
🚩 ошибок исходящих внешних ссылок: 0.

💡 Данные ресурсы могут серьёзно повлиять на выдачу вашего сайта в поисковых системах. Некорректная загрузка изображения или шрифта может дать сигнал поисковому роботу, что сайт недостаточно качественно разработан и не заслуживает места на первых страницах выдачи.

## Отчёт по анализу контента

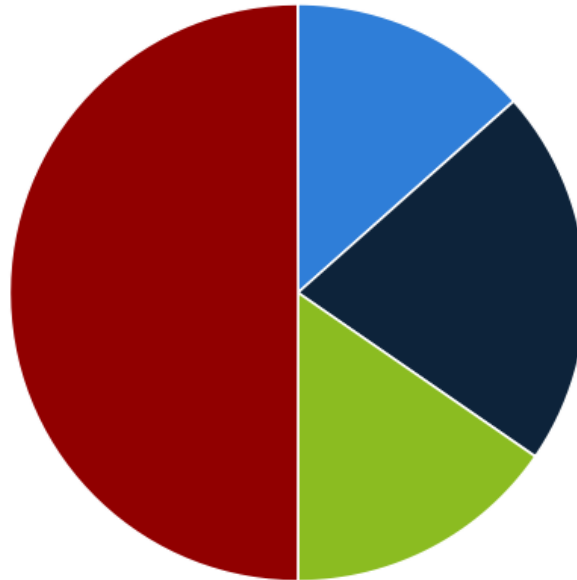
📖 Наличие дублей контента является **грубой ошибкой** оптимизации. За содержание вашего интернет-представительства вы несёте полную ответственность. Кроме того, дублирование размывает ссылочный вес на определённую запись, которую, оптимизируя, вы пытались продвинуть в топ, как целевую страницу.

📊 0% дублирующийся контент



■ 0% дублирующийся контент

3-4 символа, 5-6 символов, 7-8 символов, 9-10 символов, 11-12 символов, 13-14 символов, 15-16 символов, 17-18 символов, 19-20 символов, 21-22 символа, 23-24 символа, 25-26 символов, 27-28 символов, 29-30 символов, 31-32 символа, 33-34 символа, 35-36 символов, 37-38 символов, 39-40 символов, 41-42 символа, 43-44 символа, 45-46 символов, 47-48 символов, 49-50 символов, 51-52 символа, 53-54 символа, 55-56 символов, 57-58 символов, 59-60 символов, 61-62 символа, 63-64 символа, 65-66 символов, 67-68 символов, 69-70 символов, 71-72 символа, 73-74 символа, 75-76 символов, 77-78 символов, 79-80 символов, 81-82 символа, 83-84 символа, 85-86 символов, 87-88 символов, 89-90 символов, 91-92 символа, 93-94 символа, 95-96 символов, 97-98 символов, 99-100 символов, 101-102 символа, 103-104 символа, 105-106 символов, 107-108 символов, 109-110 символов, 111-112 символа, 113-114 символа, 115-116 символов, 117-118 символов, 119-120 символов, 121-122 символа, 123-124 символа, 125-126 символов, 127-128 символов, 129-130 символов, 131-132 символа, 133-134 символа, 135-136 символов, 137-138 символов, 139-140 символов, 141-142 символа, 143-144 символа, 145-146 символов, 147-148 символов, 149-150 символов, 151-152 символа, 153-154 символа, 155-156 символов, 157-158 символов, 159-160 символов, 161-162 символа, 163-164 символа, 165-166 символов, 167-168 символов, 169-170 символов, 171-172 символа, 173-174 символа, 175-176 символов, 177-178 символов, 179-180 символов, 181-182 символа, 183-184 символа, 185-186 символов, 187-188 символов, 189-190 символов, 191-192 символа, 193-194 символа, 195-196 символов, 197-198 символов, 199-200 символов, 201-202 символа, 203-204 символа, 205-206 символов, 207-208 символов, 209-210 символов, 211-212 символа, 213-214 символа, 215-216 символов, 217-218 символов, 219-220 символов, 221-222 символа, 223-224 символа, 225-226 символов, 227-228 символов, 229-230 символов, 231-232 символа, 233-234 символа, 235-236 символов, 237-238 символов, 239-240 символов, 241-242 символа, 243-244 символа, 245-246 символов, 247-248 символов, 249-250 символов, 251-252 символа, 253-254 символа, 255-256 символов, 257-258 символов, 259-260 символов, 261-262 символа, 263-264 символа, 265-266 символов, 267-268 символов, 269-270 символов, 271-272 символа, 273-274 символа, 275-276 символов, 277-278 символов, 279-280 символов, 281-282 символа, 283-284 символа, 285-286 символов, 287-288 символов, 289-290 символов, 291-292 символа, 293-294 символа, 295-296 символов, 297-298 символов, 299-300 символов, 301-302 символа, 303-304 символа, 305-306 символов, 307-308 символов, 309-310 символов, 311-312 символа, 313-314 символа, 315-316 символов, 317-318 символов, 319-320 символов, 321-322 символа, 323-324 символа, 325-326 символов, 327-328 символов, 329-330 символов, 331-332 символа, 333-334 символа, 335-336 символов, 337-338 символов, 339-340 символов, 341-342 символа, 343-344 символа, 345-346 символов, 347-348 символов, 349-350 символов, 351-352 символа, 353-354 символа, 355-356 символов, 357-358 символов, 359-360 символов, 361-362 символа, 363-364 символа, 365-366 символов, 367-368 символов, 369-370 символов, 371-372 символа, 373-374 символа, 375-376 символов, 377-378 символов, 379-380 символов, 381-382 символа, 383-384 символа, 385-386 символов, 387-388 символов, 389-390 символов, 391-392 символа, 393-394 символа, 395-396 символов, 397-398 символов, 399-400 символов, 401-402 символа, 403-404 символа, 405-406 символов, 407-408 символов, 409-410 символов, 411-412 символа, 413-414 символа, 415-416 символов, 417-418 символов, 419-420 символов, 421-422 символа, 423-424 символа, 425-426 символов, 427-428 символов, 429-430 символов, 431-432 символа, 433-434 символа, 435-436 символов, 437-438 символов, 439-440 символов, 441-442 символа, 443-444 символа, 445-446 символов, 447-448 символов, 449-450 символов, 451-452 символа, 453-454 символа, 455-456 символов, 457-458 символов, 459-460 символов, 461-462 символа, 463-464 символа, 465-466 символов, 467-468 символов, 469-470 символов, 471-472 символа, 473-474 символа, 475-476 символов, 477-478 символов, 479-480 символов, 481-482 символа, 483-484 символа, 485-486 символов, 487-488 символов, 489-490 символов, 491-492 символа, 493-494 символа, 495-496 символов, 497-498 символов, 499-500 символов, 501-502 символа, 503-504 символа, 505-506 символов, 507-508 символов, 509-510 символов, 511-512 символа, 513-514 символа, 515-516 символов, 517-518 символов, 519-520 символов, 521-522 символа, 523-524 символа, 525-526 символов, 527-528 символов, 529-530 символов, 531-532 символа, 533-534 символа, 535-536 символов, 537-538 символов, 539-540 символов, 541-542 символа, 543-544 символа, 545-546 символов, 547-548 символов, 549-550 символов, 551-552 символа, 553-554 символа, 555-556 символов, 557-558 символов, 559-560 символов, 561-562 символа, 563-564 символа, 565-566 символов, 567-568 символов, 569-570 символов, 571-572 символа, 573-574 символа, 575-576 символов, 577-578 символов, 579-580 символов, 581-582 символа, 583-584 символа, 585-586 символов, 587-588 символов, 589-590 символов, 591-592 символа, 593-594 символа, 595-596 символов, 597-598 символов, 599-600 символов, 601-602 символа, 603-604 символа, 605-606 символов, 607-608 символов, 609-610 символов, 611-612 символа, 613-614 символа, 615-616 символов, 617-618 символов, 619-620 символов, 621-622 символа, 623-624 символа, 625-626 символов, 627-628 символов, 629-630 символов, 631-632 символа, 633-634 символа, 635-636 символов, 637-638 символов, 639-640 символов, 641-642 символа, 643-644 символа, 645-646 символов, 647-648 символов, 649-650 символов, 651-652 символа, 653-654 символа, 655-656 символов, 657-658 символов, 659-660 символов, 661-662 символа, 663-664 символа, 665-666 символов, 667-668 символов, 669-670 символов, 671-672 символа, 673-674 символа, 675-676 символов, 677-678 символов, 679-680 символов, 681-682 символа, 683-684 символа, 685-686 символов, 687-688 символов, 689-690 символов, 691-692 символа, 693-694 символа, 695-696 символов, 697-698 символов, 699-700 символов, 701-702 символа, 703-704 символа, 705-706 символов, 707-708 символов, 709-710 символов, 711-712 символа, 713-714 символа, 715-716 символов, 717-718 символов, 719-720 символов, 721-722 символа, 723-724 символа, 725-726 символов, 727-728 символов, 729-730 символов, 731-732 символа, 733-734 символа, 735-736 символов, 737-738 символов, 739-740 символов, 741-742 символа, 743-744 символа, 745-746 символов, 747-748 символов, 749-750 символов, 751-752 символа, 753-754 символа, 755-756 символов, 757-758 символов, 759-760 символов, 761-762 символа, 763-764 символа, 765-766 символов, 767-768 символов, 769-770 символов, 771-772 символа, 773-774 символа, 775-776 символов, 777-778 символов, 779-780 символов, 781-782 символа, 783-784 символа, 785-786 символов, 787-788 символов, 789-790 символов, 791-792 символа, 793-794 символа, 795-796 символов, 797-798 символов, 799-800 символов, 801-802 символа, 803-804 символа, 805-806 символов, 807-808 символов, 809-810 символов, 811-812 символа, 813-814 символа, 815-816 символов, 817-818 символов, 819-820 символов, 821-822 символа, 823-824 символа, 825-826 символов, 827-828 символов, 829-830 символов, 831-832 символа, 833-834 символа, 835-836 символов, 837-838 символов, 839-840 символов, 841-842 символа, 843-844 символа, 845-846 символов, 847-848 символов, 849-850 символов, 851-852 символа, 853-854 символа, 855-856 символов, 857-858 символов, 859-860 символов, 861-862 символа, 863-864 символа, 865-866 символов, 867-868 символов, 869-870 символов, 871-872 символа, 873-874 символа, 875-876 символов, 877-878 символов, 879-880 символов, 881-882 символа, 883-884 символа, 885-886 символов, 887-888 символов, 889-890 символов, 891-892 символа, 893-894 символа, 895-896 символов, 897-898 символов, 899-900 символов, 901-902 символа, 903-904 символа, 905-906 символов, 907-908 символов, 909-910 символов, 911-912 символа, 913-914 символа, 915-916 символов, 917-918 символов, 919-920 символов, 921-922 символа, 923-924 символа, 925-926 символов, 927-928 символов, 929-930 символов, 931-932 символа, 933-934 символа, 935-936 символов, 937-938 символов, 939-940 символов, 941-942 символа, 943-944 символа, 945-946 символов, 947-948 символов, 949-950 символов, 951-952 символа, 953-954 символа, 955-956 символов, 957-958 символов, 959-960 символов, 961-962 символа, 963-964 символа, 965-966 символов, 967-968 символов, 969-970 символов, 971-972 символа, 973-974 символа, 975-976 символов, 977-978 символов, 979-980 символов, 981-982 символа, 983-984 символа, 985-986 символов, 987-988 символов, 989-990 символов, 991-992 символа, 993-994 символа, 995-996 символов, 997-998 символов, 999-1000 символов



■ 3-4 символа, 5-6 символов ■ 4-5 символов, 5-6 символов ■ 5-6 символов, 7-8 символов ■ >6 символов, 7-8 символов

Обнаружены страницы с высоким объёмом контента (3000—5000 символов). Возможно, страницы перенасыщены текстом, который следует разделить на несколько страниц.

Проверьте следующие страницы:

Приложение: [Список страниц](#)

Обнаружены страницы с запредельным объёмом контента (больше 5000 символов). Текст на страницах необходимо разделить на несколько страниц.

Проверьте следующие страницы:

Приложение: [Список страниц](#)

## Грамматические ошибки

Грамматические ошибки на страницах сайта могут объясняться либо недостаточной грамотностью автора текста, либо использованием специфических малоизвестных слов.

Число грамматических ошибок 551.

Приложение: [Таблица грамматических ошибок](#)

Актуальный и уникальный контент — двигатель вашего сайта. Чем качественнее и интереснее контент, тем чаще пользователи будут возвращаться на страницы вашего сайта, а поисковая система в свою

очередь, вознаградит вас высокими позициями в поиске.

Не размещайте дублированные или неуникальные статьи.

Особенно внимательно следите за орфографическими ошибками — они влияют на выдачу вашего сайта.

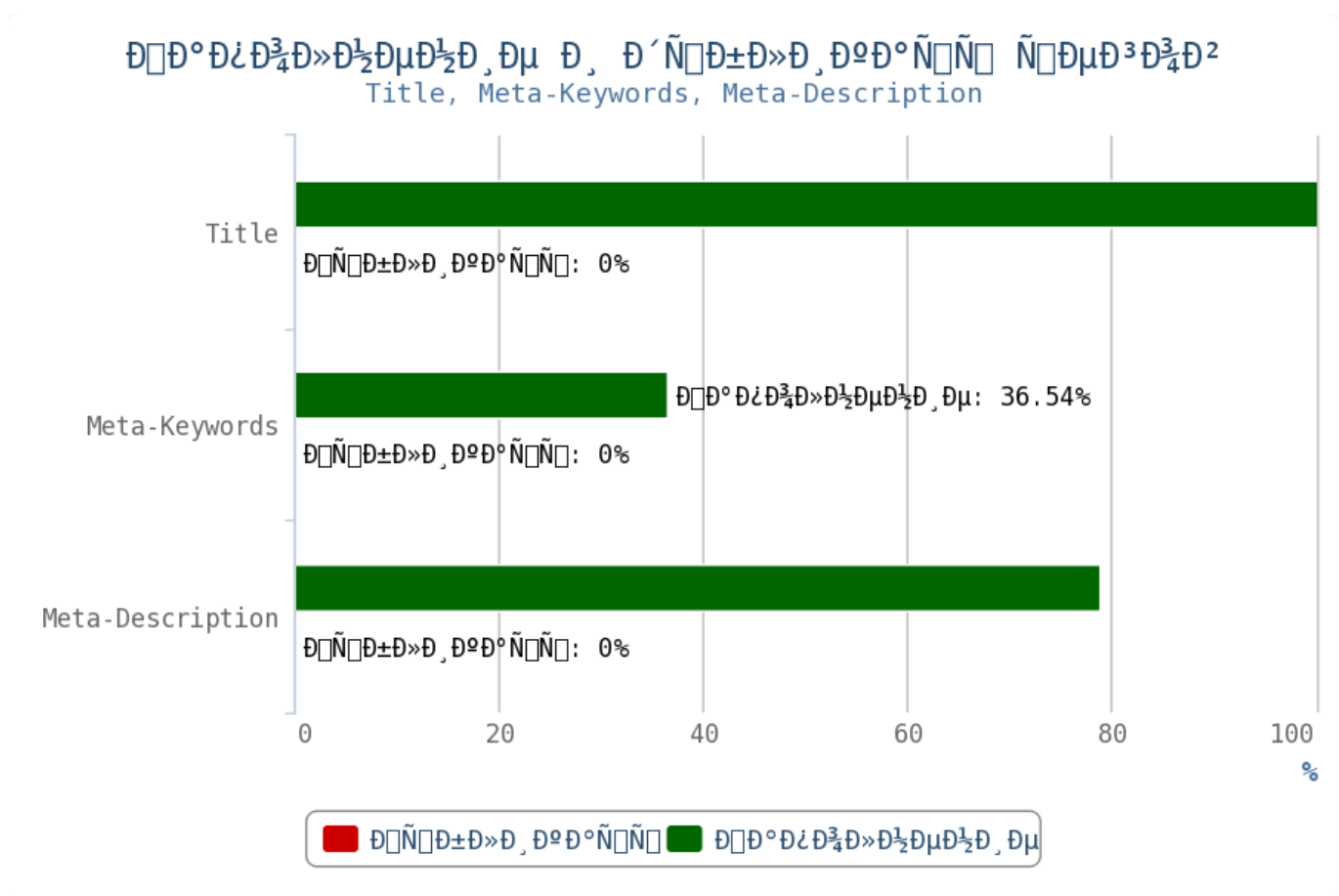
## Отчёт по анализу тегов

### Теги Title и мета-теги

**i** **Title** (тайтл) — самый важный тег для внутренней оптимизации html-кода страниц. Поисковые системы придают очень большое значение тексту, заключённому в title.

Мета-тег **Description** предназначен для создания краткого описания страницы, которое выводится в качестве аннотации к ссылке на страницу в поисковой выдаче.

Мета-тег **Keywords** используется для указания ключевых слов оптимизируемой страницы.



### Пустые теги

**i** Заполненные мета-теги положительно влияют на восприятие страницы поисковым роботом.

■ Число страниц с пустыми Title составляет — 0.

Число страниц с пустыми Description составляет — 11.

Заполните тег description на страницах:

<http://caminos.com.ua/brands/>  
<http://caminos.com.ua/orderpage/>  
<http://caminos.com.ua/sovety/>  
<http://caminos.com.ua/catalog/pylesos-dlya-bassejna/>  
<http://caminos.com.ua/catalog/solar-dush-dlya-bassejna/>  
<http://caminos.com.ua/photogallery/>  
<http://caminos.com.ua/photogallery/bratislava/>  
<http://caminos.com.ua/photogallery/vitoria/>  
<http://caminos.com.ua/photogallery/vienna/>  
<http://caminos.com.ua/photogallery/warsaw/>  
<http://caminos.com.ua/catalog/bani-i-sauny/aksessuaryi-dlya-bani/rezba-po-derevu/>

Число страниц с пустыми Keywords составляет 33 желательно прописать ключевые слова

## Дубликаты тегов

---

Уникальное содержимое мета-тегов положительно влияет на индексацию страниц и восприятие их поисковым роботом.

Число страниц с дубликатами Title составляет — 0.

Число страниц с дубликатами Description составляет — 0.

## Теги < H1 >

---

Заголовочные теги < H1 > – < H6 > должны отображать основную тему контента страницы. Заголовок < H1 > допускается использовать на странице только один раз, так как он имеет наибольший приоритет для поисковой системы. Остальные заголовочные теги необходимо прописывать согласно логике и структуре текста и нежелательно использовать их слишком часто.

Число страниц на которых прописан заголовок < H1 > составляет 41. Тег прописан более чем на 70% страниц сайта.

## Теги < strong > и < b >

---

Теги < strong > и < b > предназначены для выделения текста жирным шрифтом. Их используют для акцентирования внимания или смыслового выделения части текста на странице. Стандарт W3C рекомендует использовать тег < strong > вместо тега < b >, однако это всего лишь рекомендация. Google воспринимает оба тега одинаково и придаёт им один и тот же вес.

Не нужно беспокоиться о том, что страница была неграмотно свёрстана только из-за того, что на ней использовался не тот тег. Внутри тегов < strong > и < bold > следует помещать ключевые фразы, но не злоупотреблять этим. Страница, на которой данные теги встречаются десятки раз, должна быть перепроверена. Если необходимо просто выделить жирным шрифтом ту или иную фразу, следует пользоваться CSS-стилем font-weight:bold.









Число употреблений тега < em > на страницах сайта — в норме.

Число употреблений тега < i > на страницах сайта — в норме.

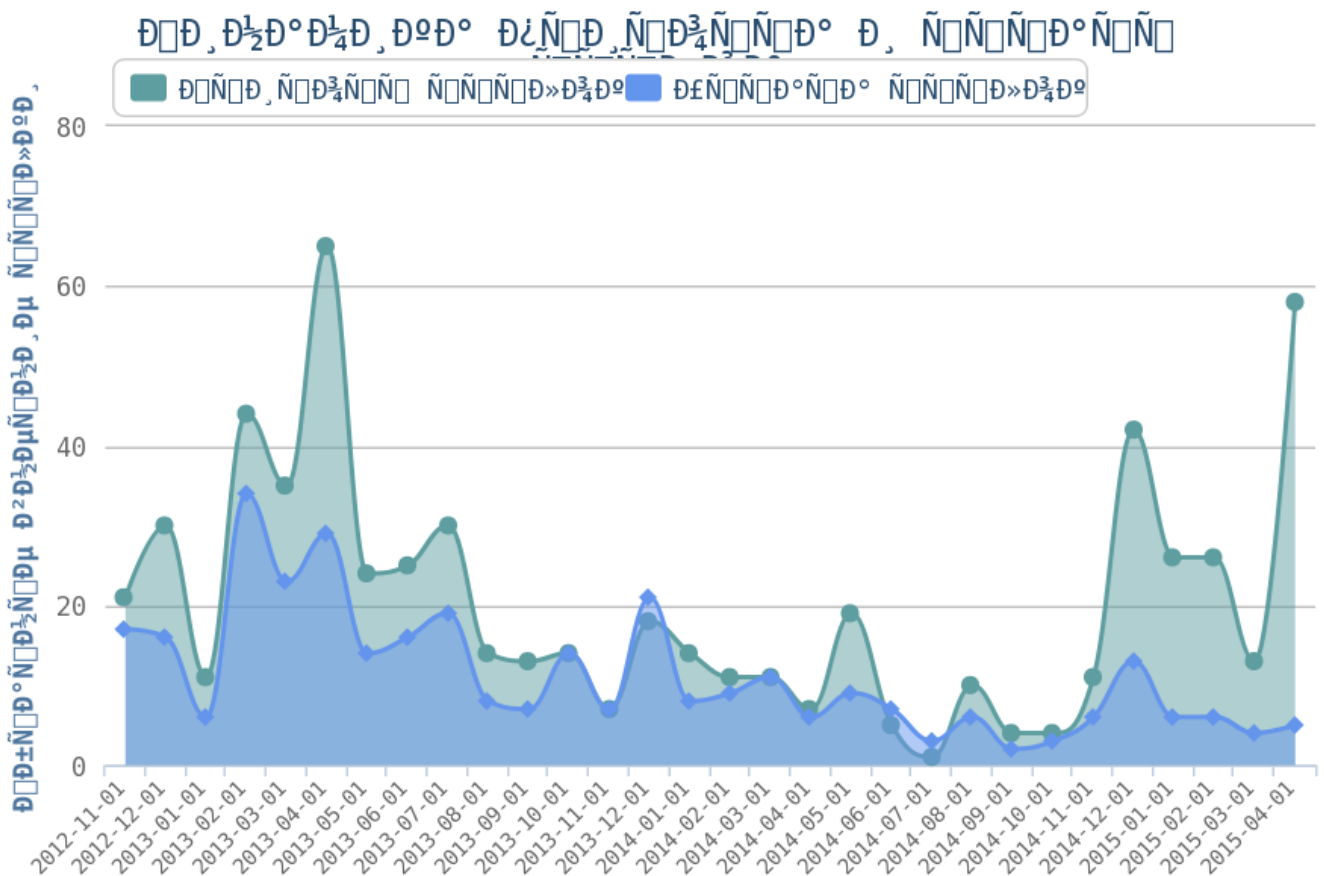
Грамотное использования представленных выше тегов поможет вам обратить внимание поисковой системы на наиболее важные части вашего сайта.

Используйте мета-теги – они помогут поисковому роботу определить тематику страницы, наиболее употребляемые слова, которые могут искать пользователи. Так же они отображают информацию при выдаче вашего сайта в поисковой системе.

Используйте теги в тексте – покажите поисковому роботу где началась статья, где в ней наиболее важная информация, разделите статью на абзацы.

## Отчёт по обратным ссылкам

Динамика прироста и утраты ссылок (по данным majesticseo.com)



Характеристики:

- Число обратных ссылок: 613;
- Число ссылающихся доменов: 220;
- Число исходящих ссылок: 200;
- Число исходящих доменов, на которые идут ссылки: 3.

## Тип ссылок

---

Тип ссылок	Количество
Текстовые ссылки	98
Ссылки-изображения	1
Редиректы	0
Фреймы	0
Упоминания	0
Nofollow (неиндексируемые)	10
Содержащие Alt	0
С пустыми анкерами	0

## Домены, ссылающиеся на вас:

---

Доменов более 10, приложение: [Все домены](#)

## Коэффициент баланса

---

**i** Коэффициент баланса равен отношению числа ссылающихся доменов к числу доменов, на которые идут ссылки. Этот коэффициент должен быть больше 1.

**█** Коэффициент баланса = 73.333.

## Оценка ссылочной массы сайта

---

**i** Поток цитирования (CF) – значение от 1 до 100. Это оценка ссылочной массы от сервиса majesticseo.com. Чем больше число CF, тем выше шанс, что ссылки приносят пользу вашему сайту.

**▣** поток цитирования (CF) равен 17.

**i** Поток доверия (TF) – значение от 1 до 100. Это оценка ссылочной массы от сервиса majesticseo.com. Чем больше число TF, тем выше шанс, что по ссылкам кликают. У сайтов с высоким TF большой поток посетителей со ссылающихся ресурсов.

**▣** поток доверия (TF) равен 10.

**💡** Обратные ссылки на ваш сайт, показывают поисковой системе, что остальные сайты рекомендуют ваш ресурс своим пользователям, что информация на нём интересная и будет полезна другим людям. Лучше размещать обратные ссылки на тематических ресурсах, это подтвердит то, что они попали туда не случайно или не за финансовое вознаграждение.

## Фильтры поисковых систем

---

**i** Фильтры — это санкции и ограничения, накладываемые поисковыми системами на некачественные сайты. Результатом наложения фильтра может быть выпадение страниц сайта из индекса, снижение

позиций и показателей посещаемости.

## Переоптимизация

---

**i** Фильтр накладывается за чрезмерное насыщение текста ключевыми словами.

**💡** Обратите внимание на ключевые фразы в таблице. Необходимо снизить частоту употребления в тексте данных фраз или слов, из которых они строятся.

Приложение: [Таблица переоптимизированных запросов](#)

## Не основной индекс Google

---

**i** Попадание страниц в не основной индекс Google приводит к тому, что данные страницы лишаются шанса оказаться в топе. Дополнительные результаты попадают в выдачу, только когда не хватает основных результатов.

**🚩** Ни одна страница не попала в дополнительный индекс Google.

## Фильтр АГС

---

**i** Пакет санкций поисковой системы «Яндекс», призванный минимизировать фактор постороннего влияния на результат поисковой выдачи. С помощью данного алгоритма «Яндекс» заносит сайты в чёрный список. Со временем фильтр совершенствовался, получая названия АГС-17, АГС-30 и АГС-40.

**🚩** На сайт не наложены санкции АГС.

**i** Фильтры на сайты могут быть наложены по разным причинам: неуникальный контент, дублирование контента на сайте, накрутка любых параметров сайта (в том числе поведенческих), накрутка обратных ссылок и т.д.

Старайтесь продвигать сайт как можно более естественными способами. Пишите интересный контент, создавайте и добавляйте изображения, организуйте возможность комментировать новости и общайтесь с пользователями — это позволит получить еще больше уникального контента.

В первую очередь делайте сайт для себя, а пользователи не заставят себя ждать.

## Ссылка на основной отчёт [caminos.com.ua](https://saitreport.ru/report/54ea4c639b/caminos.com.ua)

---

**i** Ссылка на основной отчёт: <https://saitreport.ru/report/54ea4c639b/caminos.com.ua>